

Förenings-MANUAL

Tävlings- administration Handboll

Version 2010-05-04

ANVÄNDARE

TA Handboll är avsett för användning på tre nivåer:

SHF-Administratör

SDF-Administratör

Förening

Avsikten är att all kommunikation mellan seriearrangör och förening ska kunna ske via TA-systemets gränssnitt.

SHF-Administratör lägger upp användarkonton för SDF-administratörer, en eller fler per distrikt.

SDF-administratör bjuder in föreningarna genom att automatiskt genererade mail sänds till den adress man lägger in.

DEFINITIONER

Grundläggande i TA Handboll är tre definierade nivåer:

Liga

Inom en Liga placeras serier som "hänger ihop". Där man kan avancera från en serie till en annan på grund av sportslig framgång (ex. från div 4 till div 3) eller för att man blir ett år äldre. Exempel på Ligor är SHF Herr som omfattar Div 2 till Elitserien eller Halland Flick som omfattar Flickor -00 till Flickor -93.

Klasser

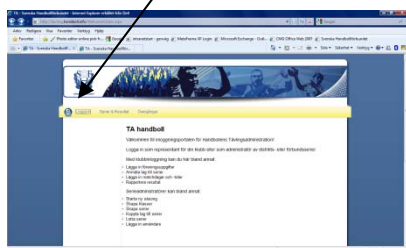
Exempel på klasser: Flickor -96, Herrjuniorer, Damer. Klassbegreppet använder man för att gruppera serier som har samma förutsättningar.

Serier

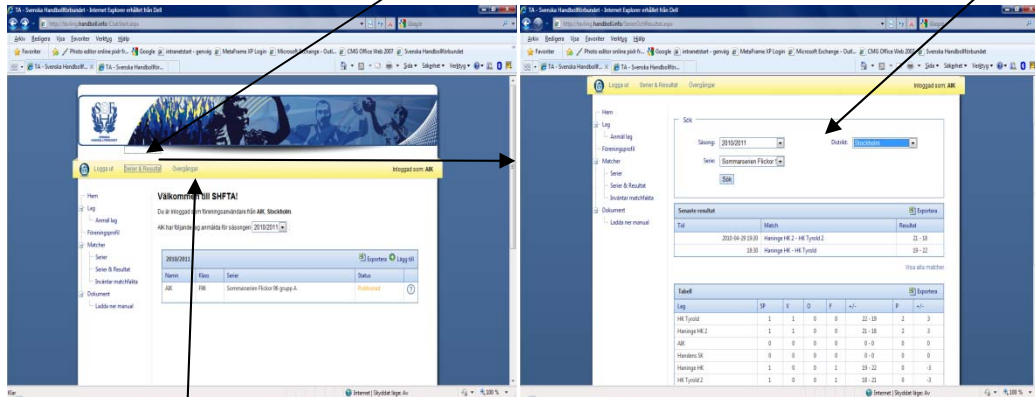
Kräver ingen närmare förklaring.

ARBETETS GÅNG

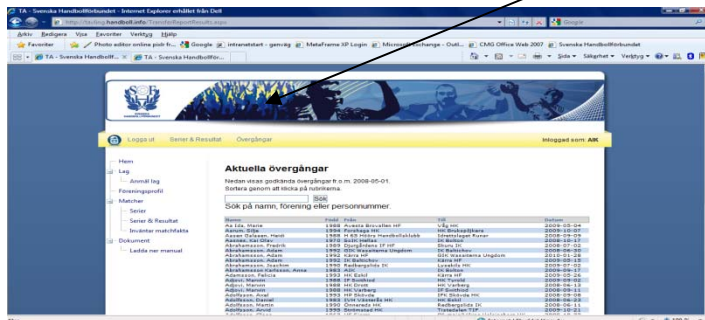
Klicka på låset uppe till vänster för att logga in



Efter inloggning kommer man till en förstasida där man i toppmenyn kan välja "Serier & Resultat" samt "Övergångar". "Serier & Resultat" ger möjlighet att söka bland alla matcher i hela databasen. Alltså hos samtliga anslutna seriearrangörer i landet. Välj Distrikt och Serie med hjälp av listrutorna.



En klick på "Övergångar" tar dig till SHF:s transferapplikation och visar samtliga godkända övergångar.

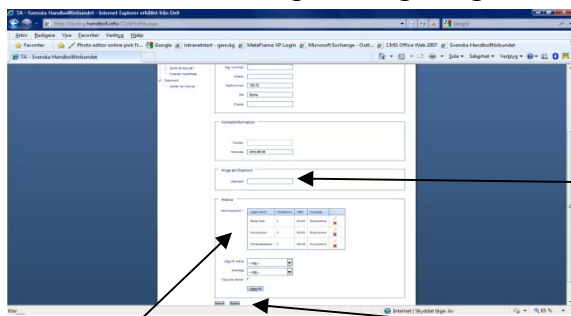


ARBETA MED TA-HANDBOLL

För att arbeta i systemet navigerar man i vänstermenyn som har tre huvudområden: Lag, Föreningsprofil, Matcher och Dokument.

FÖRENINGSPROFIL

Det första man som lagansvarig ska göra är att komplettera Föreningsprofilen.



Komplettera genom att fylla i samtliga uppgifter.

Här kan man ändra lösenordet till sitt eget. Användarnamnet går dock inte att ändra.

Under Arena anger man föreningens Huvud- respektive Reservarenor och klickar "Lägg till". Observera att det går att lägga till fler arenor. När alla val är gjorda klickas "Spara"

LAG

-Anmäl lag

Innan du börjar, se den information du fått från din serieadministratör (Distrikt eller SHF).
Läs också om definitionerna Liga, Klass och Serie ovan.

Efter att ha klickat på "Anmäl lag" kommer man till en sida där fakta ska lämnas. Uppgifter med stjärna är obligatoriska.

Ange vilken klass du vill anmäla laget till.

Ange lagets officiella namn samt det Publika namn som ska skrivas ut till serierna.

Välj Liga.

Id är ett löpnummer och behöver inte anges.

Observera att kontaktperson är en obligatorisk uppgift.

När alla uppgifter fyllts i väljs "Anmäl".

MATCHER

Serier

Genom att klicka på Serier i trädet till vänster får man upp en bild med en lista över de serier den inloggade klubben har lag i.

Klickar man på förstöringsglaset får man upp en lista över samtliga matcher i den aktuella serien.

Där föreningen är hemmalag lägger man in sina matchfakta. Här finner man också det matchnummer som gäller när man sedan ska rapportera resultat, om man väljer sms-rapportering.

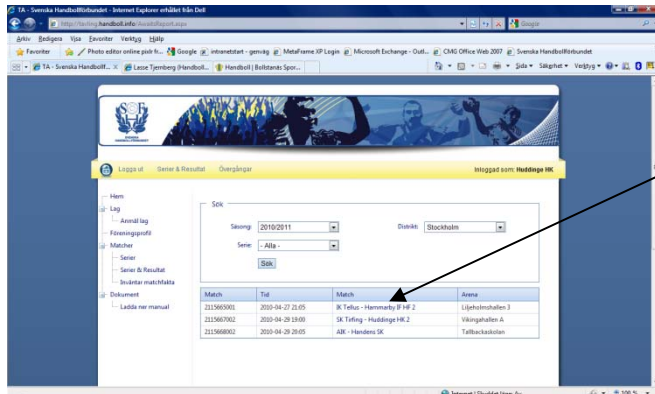
OBS, det är mycket viktigt att klicka på "Spara" efter varje sida

Serier & Resultat

Denna nod leder till samma sidor som nenyh "Serier & Resultat" i överkant. Se tidigare text.

Inväntar matchfakta

Här listas alla matcher som ännu inte är resultatrapporterade.



Klicka på den match du vill rapportera och fyll i Hemma- och Bortalagets mål samt publiksiffra.

Välj därefter "Lägg till"

